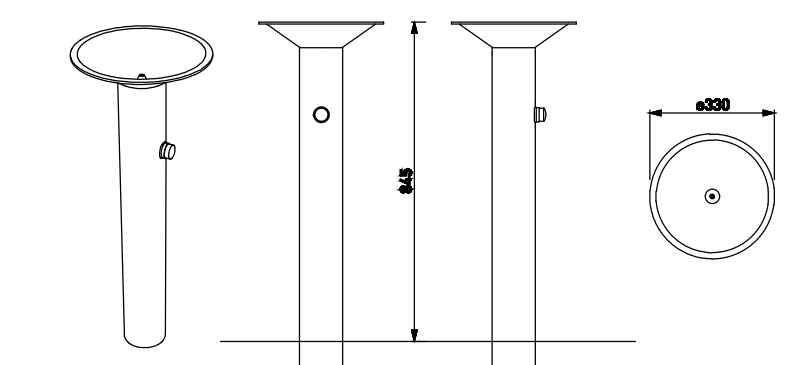


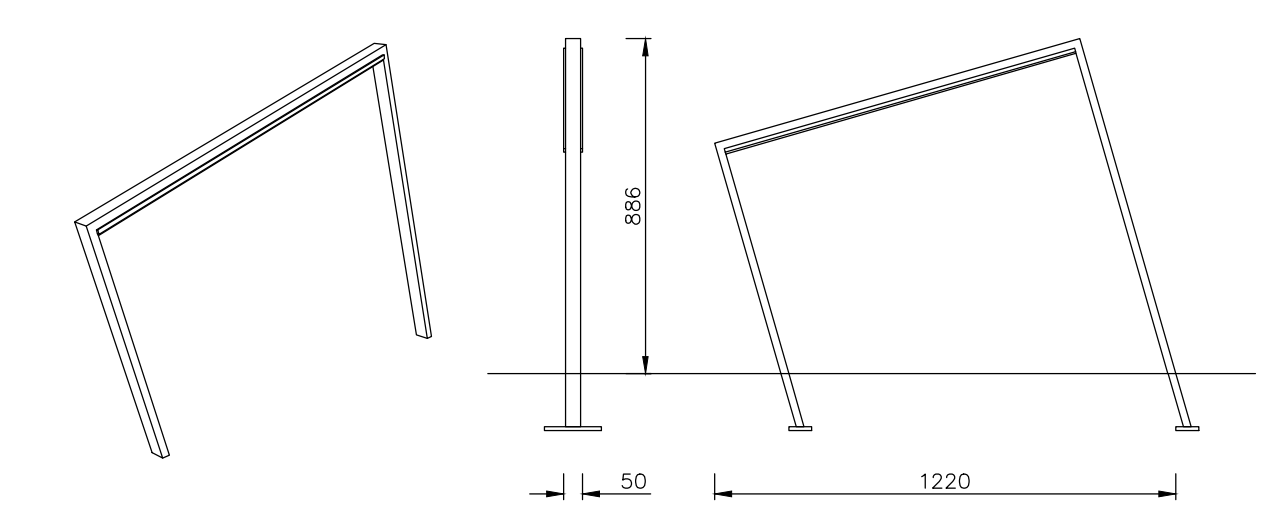
ZNAČKA PRVKU	POLOŽKA ks/m ²	NÁZOV	SPECIFIKÁCIE
	1 ks	STAVEBNICA PREDŽEJENJ PARKOVEJ LAVIČKY NA CENTRÁLNEJ NOHE	oceľová konštrukcia, sedadlá z drevených dosiek (termo drevo), 180x50x450 mm materiál: drevo - termoborovica, oceľ: konštrukcia - RAL 8022
	2/variant 1 ks	FONTÁNKA NA PITIE S MISKOU	výška 845mm, Ø 330mm; konštrukcia z antikoroznej ocele
	3 6 ks	TROJITÝ KOŠ NA TREDENÝ ODPAD SO STREŠKOU	oceľové telo s integrovanou strieškou, opláštený drevenými lamelami, 3x50l sklojený, rozmery 1070x500mm materiál: drevo - termoborovica, oceľ: konštrukcia - RAL 8022
	4 30 ks	STOJANY NA BICYKLE	oceľová konštrukcia + gumové prvky, rozmery: 1220x885x50mm materiál: oceľ: konštrukcia - RAL 8022

POZNÁMKA E1 - V DANEJ PROJEKTOVEJ DOKUMENTÁCI SÚ ZABÁTANÉ VŠETKY OZNAČENÉ STOJANY NA BICYKLE NA VÝKRESE (AJ V PREDNEJ ČÁSTI RIŠEJENEJ V PRVEJ ETAPE)

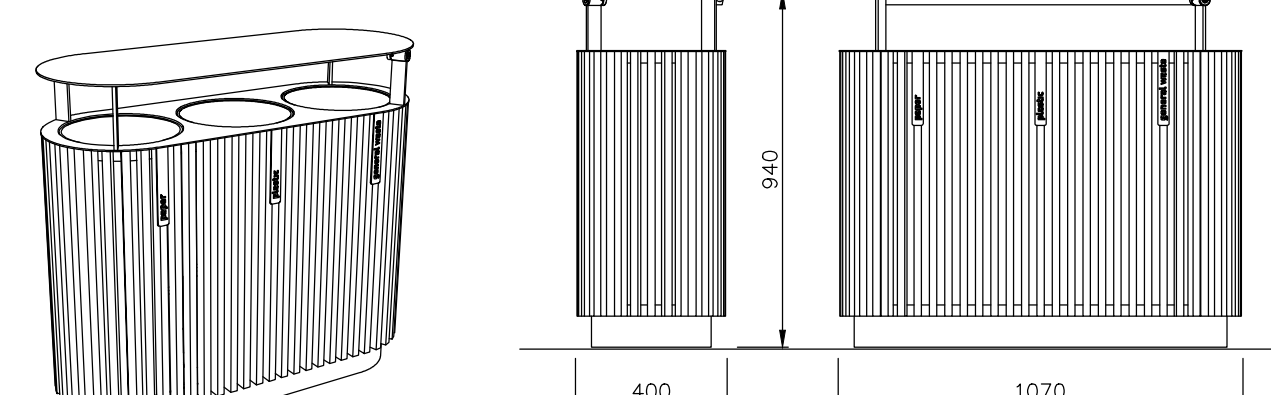
LEGENDA:	
	HRANICA RIŠEJENÉHO ÚZEMIA (I. a II. ETAPA)
	ÚZEMIE RIŠEJENÉ V I. ETAPE
	OBRLUBNÍKY
	VSTUP DO BUDOVY
	VSTUP
	STROM_PŮVODNÝ (veľkosť koruny stanovená odhadom)
	STROM_NAVRHOVANÝ
	ZVÝRAZNENIE LOKALIZÁCIE PRVKU MOBILIÁRU
	VYTÝČENIE LAVIČEK
	VYTÝČENIE PÍTKA
	VYTÝČENIE STOJANOV NA BICYKLE
	VYTÝČENIE ODPADKOVÝCH KOŠOV



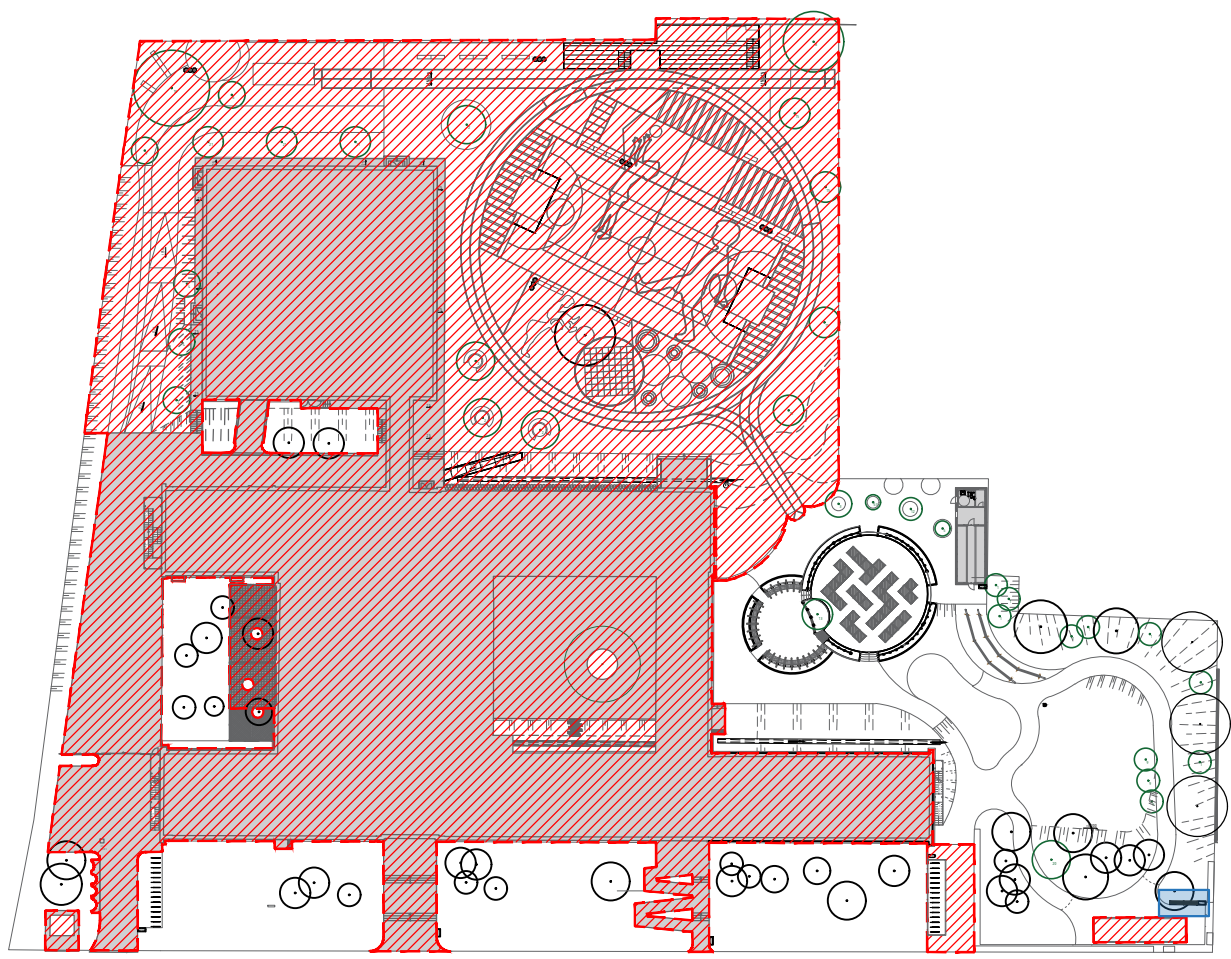
FONTÁNKA NA PITIE S MISKOU



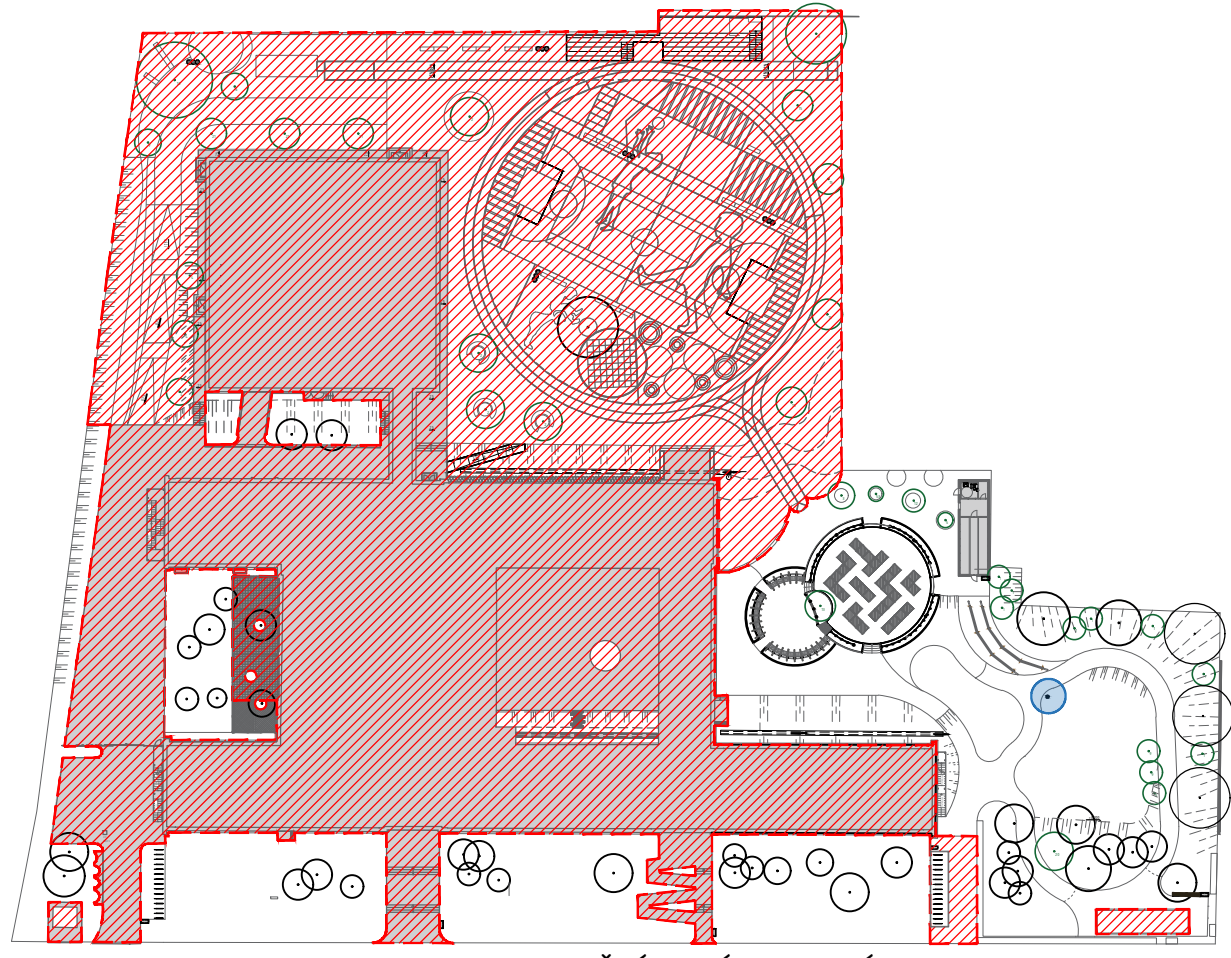
STOJANY NA BICYKLE



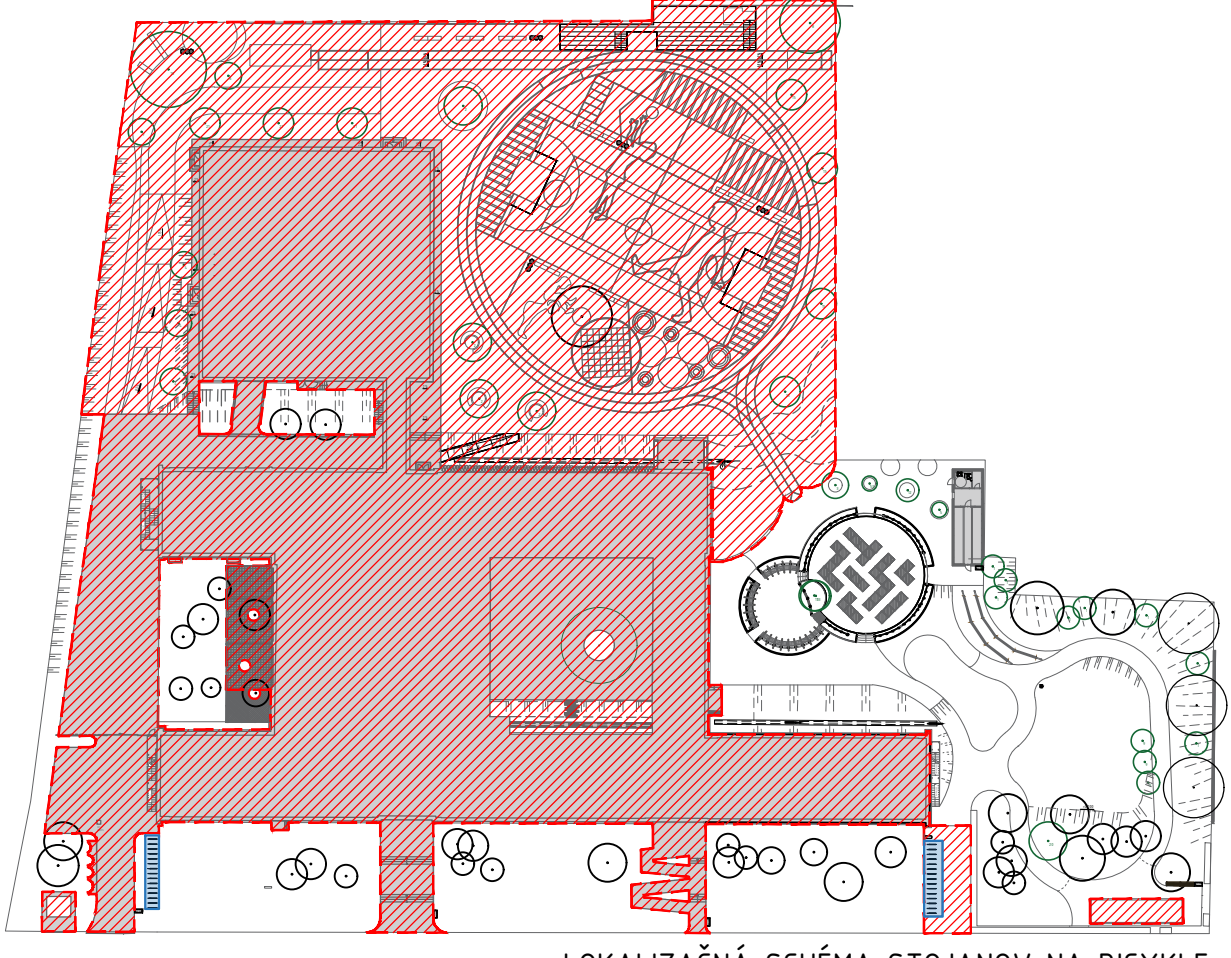
TROJITÝ KOŠ NA TREDENÝ ODPAD SO STREŠKOU



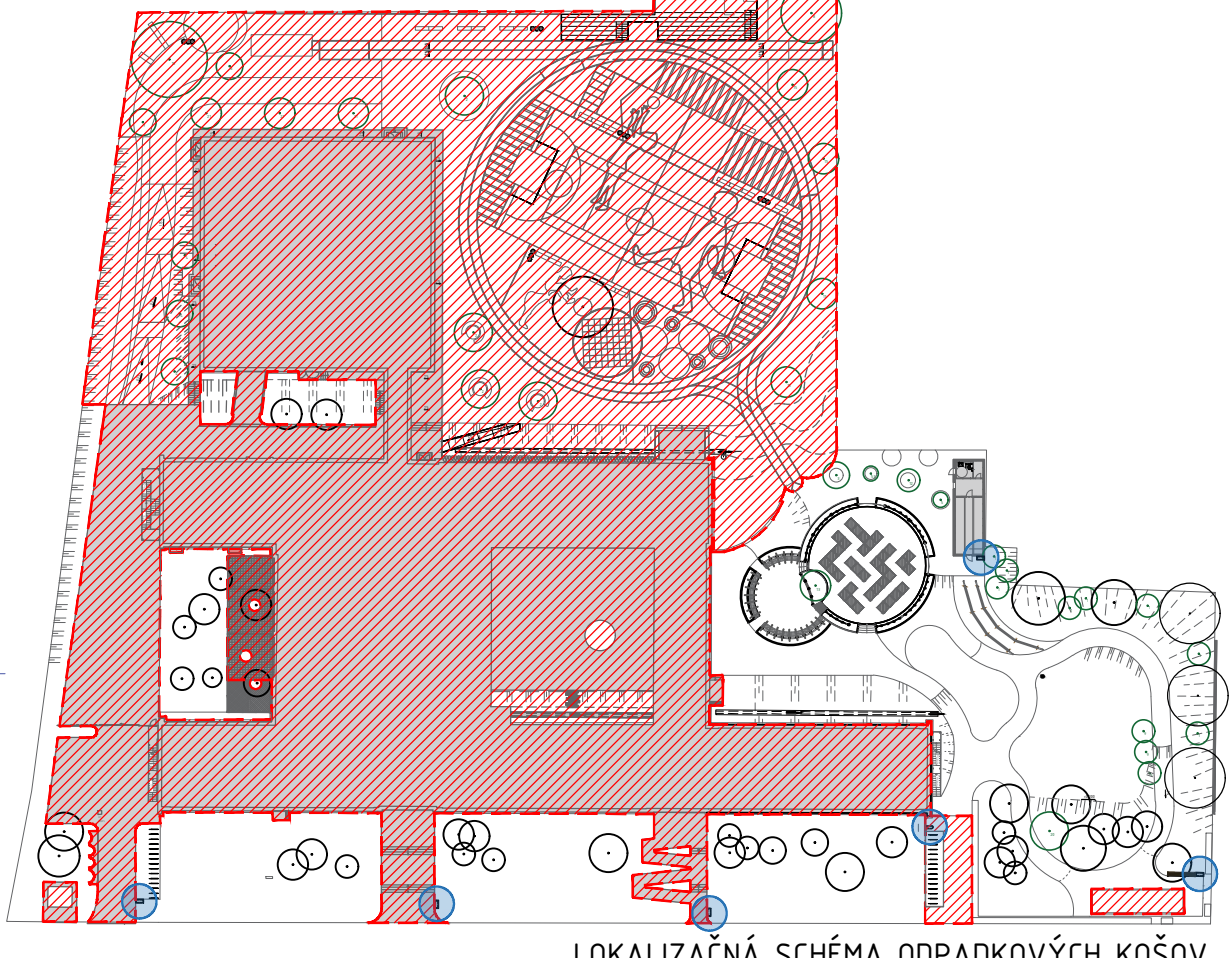
LOKALIZAČNÁ SCHÉMA LAVIČIEK



LOKALIZAČNÁ SCHÉMA FONTÁNKY NA PITIE S MISKOU



LOKALIZAČNÁ SCHÉMA STOJANOV NA BICYKLE



LOKALIZAČNÁ SCHÉMA ODPADKOVÝCH KOŠOV

POZNÁMKY
VŠETKY ROZMERY PRED ZAČATÍM STAVEBNÝCH PRÁČ JE POTREBNÉ PREHĽÁD A PRACOVAŤ PODLA SKUTOČNÉHO ZÁMERANÉHO STAVU.
PRI VŠETKÝCH KONŠTRUKCIÁCH JE NUTNÉ DODRŽAŤ PREDPISY A SPECIFIKÁCIE PODLA NARIADENÍ VYROBČOV JEDNOTLIVÝCH POLOŽIEK.
PRI NESPEŠKOVANÍ KRIÉRIÍ JE NUTNÉ DODRŽAŤ ZÁKONY, TECHNICKÉ NORMY A PREDPISY VYROBČOV.
TECHNICKÁ SPRÁVA JE NEODDELITEĽNÁ SOUČASŤOU VÝKRESOVEJ DOKUMENTÁCIE.
ZMENY PROJEKTU - NEJASNOSTI V KONŠTRUKČNÝCH RIŠEJENIACH A V NAVRHOVANÝCH MATERIÁLOCH NARÁŽAJÚ STAVBYVEDÚCEPMU A KONZULTOVAŤ S PROJEKTANTOM.
PROJEKTANT NENIE JE ŽIADNU ZODPOVEDNOSŤ ZA ZMENY USKUTOČNENÉ BEZ JEHO PÍSOMNÉHO SÚHLASU.
ZHOTOVITEĽ JE POVINNÝ O ZISTENÝCH CHYBÁCH V DOKUMENTÁCII NEODKLADNE INFORMOVAŤ PROJEKTANTA.
PRED ZAČATÍM STAVEBNÝCH PRÁČ JE POTREBNÉ VYTÝČIŤ A ZABEZPEČIŤ VŠETKY INŽINIERSKÉ SÍTE.
PRED VÝROBOU JEDNOTLIVÝCH KONŠTRUKCIÍ A PRVKOV JE NUTNÉ ZÁMERÁŤ SKUTOČNÉ ROZMERY NA STAVBE.
PRÁCE VYKONÁVAJÚ VÝHRADNE ODPOBNE SPÔSOBLÉ OSOBY.

NÁZOV PROJEKTOVEJ DOKUMENTÁCIE SPORTOVÝ AREÁL ZŠ PÍCKOVA – II. ETAPA								
INVESTOR	Mestská časť Bratislava – Rača, Kubačova 21, 831 06 Bratislava							
MESTO STAVBY	Píckova 74/719, 831 06 Bratislava							
KATASTRÁLNE ÚZEMIE	k.ú. Bratislava – Rača							
ZHOTOVITEĽ PROJEKTU	Pantograph s.r.o., Kozmonautov 4, 977 01 Brezno, Office Bottova 2, BA					STUPEŇ	RP	
ZODPOVEDNÝ PROJEKTANT	ZAAN architects s.r.o., Modranská 84, 902 01 Vinohrady					ĎATUM	4/2023	
VYPRACOVAJ	Ing. Antonín Němec, Ing. Měšanová Daniela, Ing. Nařáda Gottschallová							
ČASŤ PROJEKTU	SDD, EXTERIÉR – KRAJINNÁ ARCHITEKTÚRA					FORMÁT	15A4	
OBSAH VÝKRESU	MOBILIÁR					MERKA	1:200,	
						VÝKRES Č.	21	

ŠÍŘENÉ A NE POUŽITÉ AKO JE ZPLHVNÉ DOHODNUTÉ JE ZÁKÁZANÉ. FORMA A OBSAH TOHTO VÝKRESU JE MAJETKOM PROJEKTANTA.